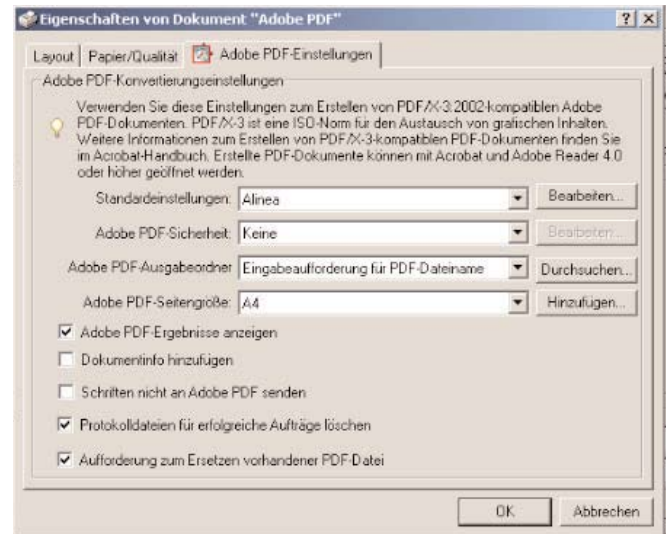
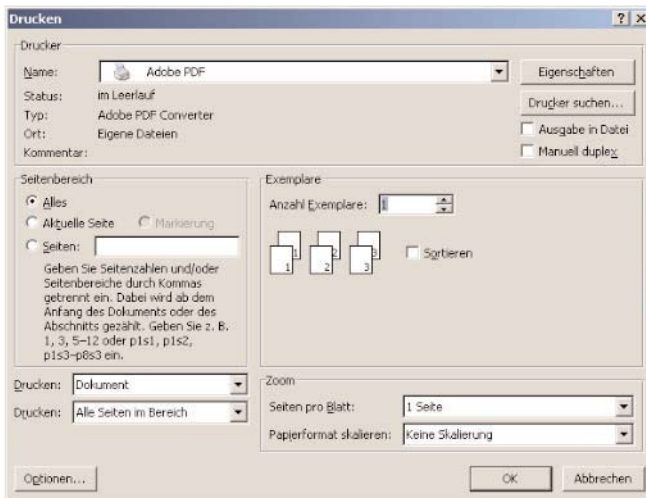


Mitgelieferte „alinea.joboptions“-Datei in den **Ordner Adobe PDF** → **Ordner Settings** kopieren.



- ▶▶ Datei öffnen
- ▶▶ Datei drucken
- ▶▶ als Drucker „AdobePDF“ oder ähnlichen Druckertreiber (PDFCreator, AmyuniPDF ...) wählen
- ▶▶ falls nicht vorhanden kann er auch im Internet unter www.adobe.com kostenlos herunter geladen werden!
- ▶▶ auf Schaltfläche "Eigenschaften" drücken
- ▶▶ unter „Standardeinstellungen“ „Alinea“ einstellen.
- ▶▶ Häkchen raus bei „Schriften nicht an AdobePDF senden“

- ▶▶ **Schriften:**
Alle Schriften einbetten
(unbedingt Häkchen rein)
- ▶▶ bei Schriften „Nie einbetten“ alle Schriftarten entfernen
- ▶▶ OK drücken
- ▶▶ Speicherort festlegen und speichern

Dann sollte das gesamte Dokument zu einer PDF-Datei konvertiert sein.

Bitte unbedingt noch mal die fertige PDF-Datei kontrollieren!